

OBTURPRO A



OBTURATEUR REPARATEUR

ANTIFUITE ANTIHUMIDITE

- ✓ Apporte au support, une protection anti-humidité souple, résistante aux intempéries
- ✓ Stable au gel, ne coule pas même exposé à la chaleur ou au contact fortuit d'une flamme.
- ✓ Résiste aux variations climatiques
- ✓ Portatif, permet une intervention rapide sur les toitures
- ✓ Anticorrosion et antibruit

CARACTÉRISTIQUES PHYSIQUES

PRODUIT ACTIF	
ETAT PHYSIQUE	Liquide visqueux
MASSE VOLUMIQUE	1100 g/l +/- 20 g/l
REACTION CHIMIQUE	Neutre
POINT D'ECLAIR	Inférieur à 21 °c afnor coupe fermée.
ODEUR	Caractéristique de solvant
COULEUR	Teinte noir
TENEUR en COV	20,4 % en masse
SECHAGE COMPLET	18 à 24 Heures
GAZ PROPULSEUR	
Propulseur non inflammable	

PROPRIÉTÉS PRINCIPALES / ACTIONS

Permet une intervention rapide et facile déposant une couche d'étanchéité noire.

Obture les fissures, les entrées capillaires, les trous, les joints et raccords défectueux.

Arrête les fuites, les entrées d'humidité, les infiltrations d'eau
Adhère à la plupart des surfaces usuelles :

Matériaux	Ciment	Bois	Plastiques
Fer, cuivre, zinc, gouttières faitages,	Solins de cheminées, de toitures, bacs, jardinières, raccords de terrasses	Extrémités de charpentes, pannes exposées à l'humidité	Pvc
ardoises, ou tuiles, briques fissurées ou poreuses		Abris de jardin, portiques de jeux	Raccords
		Poteaux, bois au contact du sol	Fenêtres de toit, lucarnes
			Sorties de Vmc

Prêt à l'emploi, **portatif**, spécial pour les professionnels du bâtiment, les services techniques, les couvreurs, les plombiers, chauffagistes, menuisiers.

REALISATION D'ÉTANCHEITÉ AUX RACCORDEMENTS DE CHENEAU



GOUTTIÈRES PERCÉES



APRÈS APPLICATION ÉTANCHÉITÉ



Après séchage : Les fuites sont obturées

IMPORTANT : PEINTABLE : Peut, après séchage complet, être peint

Aérosol : . Couleur tuile Rouge Brique ref aérosol A16RTUILE
. Couleur Gris ciment ref A167040

MODES ET DOSES D'EMPLOI

Appliquer de préférence en 2 fines couches croisées avec intervalle de 1H30 à 2 Heures entre application selon température ambiante et ventilation.
Sec, hors poussières : 2 Heures
Séchage complet (18 à 24 Heures)

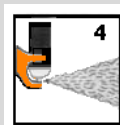
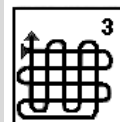
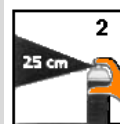
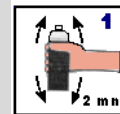
Toujours appliquer sur surface propre, dépoluissérée et sèche

Agiter l'aérosol pendant une minute jusqu'à parfaite libération de la bille à l'intérieur de l'aérosol.

Pulvériser à une distance de 15 à 20 cm de la surface à obturer ou à protéger.

En cas de trous importants dans une gouttière, mettre un morceau d'adhésif par en dessous et appliquer le produit.

En cas de fissures larges sur terrasses, solins, souches de cheminées : Pulvériser une fine couche de produit et terminer par 2 applications



Après pulvérisation, purger l'aérosol tête en bas pendant 2 à 3 secondes afin d'éviter l'obturation du diffuseur.

PRINCIPAUX ELEMENTS DE COMPOSITION

Préparation conditionnée en boîtier aérosol à base de liants et dérivés bitumeux d'étanchéité longue durée.

RECOMMANDATIONS



DANGER

H222 Aérosol extrêmement inflammable.
H229 Récipient sous pression: peut éclater sous l'effet de la chaleur.
H315 Provoque une irritation cutanée.
H319 Provoque une sévère irritation des yeux.
H412 Nocif pour les organismes aquatiques, entraîne des effets néfastes à long terme. P210 Tenir à l'écart de la chaleur/des étincelles/des flammes nues/des surfaces chaudes. - Ne pas fumer. P211 Ne pas vaporiser sur une flamme nue ou sur toute autre source d'ignition. P251 Récipient sous pression: ne pas perforer, ni brûler, même après usage. P305 + P351 + P338 EN CAS DE CONTACT AVEC LES YEUX: rincer avec précaution à l'eau pendant plusieurs minutes. Enlever les lentilles de contact si la victime en porte et si elles peuvent être facilement enlevées. Continuer à rincer. P410 + P412 Protéger du rayonnement solaire. Ne pas exposer à une température supérieure à 50 °C/122 °F.

Utilisations réservées aux professionnels

Contient 20,4 % de COV.

Conserver et utiliser à l'écart de toute flamme ou source de chaleur, d'ignition et d'étincelles, appareil électrique en fonctionnement. Ne pas fumer. Conserver hors de la portée des enfants. Ne pas utiliser dans une atmosphère confinée. Procéder par de brèves pressions sans pulvérisation prolongée. Bien ventiler après usage. Ne pas utiliser pour un usage autre que celui pour lequel le produit est destiné.

Ne pas laisser à la portée des enfants.

En cas d'application dans une atmosphère confinée porter un masque approprié ou assurer une ventilation suffisante.

Toujours effectuer au préalable, un essai avec la surface à traiter pour déterminer compatibilité et temps de contact appropriés, notamment des surfaces sensibles, matières plastiques, peintures insuffisamment réticulées.

Extrait conditions de vente : Les conditions et durées de stockage peuvent modifier dans le temps les caractéristiques initiales des produits conditionnés, ainsi la Date Limite d'Utilisation Optimale Conseillée (D.L.U.O.C.) est de un an. En conséquence, l'échange ou le remplacement de tout produit au-delà de cette DLUOC de un an ne pourra être effectué, le numéro de lot ou bon de livraison permettant la traçabilité. NOTA : Les indications mentionnées sur cette fiche sont communiquées à titre d'information. En raison des nombreux facteurs pouvant affecter les résultats, tous les produits sont vendus avec la réserve que les utilisateurs professionnels feront leurs propres essais pour déterminer la convenance de ces produits pour leur usage particulier. Limite de garantie n'excédant pas le remplacement d'un produit reconnu défectueux. Fiche de sécurité sur simple demande selon décret 87200 du 27.03.1987 mis en vigueur au 01.01.1988.

