

RENOSOL



KIT DE RÉPARATION D'URGENCE RÉSINE D'ACCROCHAGE + MORTIER BI-COMPOSANT A POLYMÉRISATION RAPIDE

- ✓ Kit autonome de réparation rapide
- ✓ Présente une forte résistance à la pression
- ✓ Peut-être peint après durcissement complet

CARACTÉRISTIQUES PHYSIQUES

1. PRIMAIRE D'ACCROCHAGE 6700 :

ASPECT PHYSIQUE	: liquide fluide
MASSE VOLUMIQUE	: 900 g/l +/- 20 g/l
COULEUR	: Incolore.

2. MORTIER BI-COMPOSANT à MÉLANGER au MOMENT de l'APPLICATION :

2.1 PARTIE A :

ASPECT PHYSIQUE	: poudre
MASSE VOLUMIQUE	: 1520 g/l +/- 20 g/l
COULEUR	: Grise

2.2 PARTIE B :

ASPECT PHYSIQUE	: liquide visqueux.
MASSE VOLUMIQUE	: 935 g/l +/- 20 g/l
COULEUR	: Opaque blanc

3. CARACTÉRISTIQUE PHYSIQUE DU MÉLANGE A + B

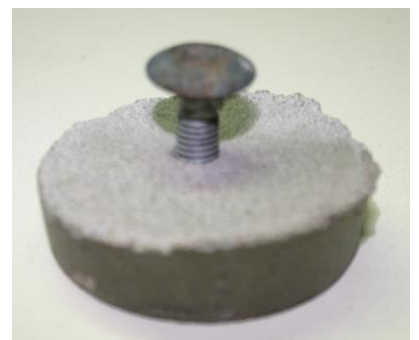
ASPECT AVANT PRISE	: Mortier malléable gris.
ASPECT APRÈS PRISE	: bloc dur non friable gris.
MASSE VOLUMIQUE (du mortier polymérisé)	: 1590 g/l +/- 20 g/l
TEMPS DE TRAVAIL	: 15 minutes à 20 °c environ
TEMPS DE PRISE	: 30 à 60 minutes suivant conditions climatiques.
TEMPS NÉCESSAIRE (avant remise en trafic)	: 2 heures

PROPRIÉTÉS PRINCIPALES / ACTIONS

Kit complet prêt à l'emploi, ne nécessite pas l'apport d'agents subsidiaires pour mise en œuvre.

Permet d'effectuer des réparations d'urgence sur ouvrages ou sols en béton tels que nids de poules, nez de marches, tablettes de rebords de fenêtre, rebouchage de cavité ou de fissures larges, rebouchage d'emplacement de carrelages détériorés ou de trous après enlèvement de pattes de fixation anciennes, scellements de fixation de meubles, machines, etc...

Permet, du fait de sa dureté et la qualité de ces agrégats, de remettre rapidement en trafic des sols d'entrepôts, usines, magasins.



MODES ET DOSES D'EMPLOI

1. PRÉPARATION DU SUPPORT :

Débarrasser les parties friables nettoyer, dépoussiérer, obtenir un support parfaitement sec et d'une profondeur au moins de 5mm avec des bords francs.

2. APPLIQUER LE PRIMAIRE D'ACCROCHAGE :

A l'aide d'un pinceau parfaitement sec, bien humecter la surface afin de favoriser l'accroche du mortier.

Laisser sécher quelques instants.

3. PRÉPARER LE MORTIER DE RÉPARATION :

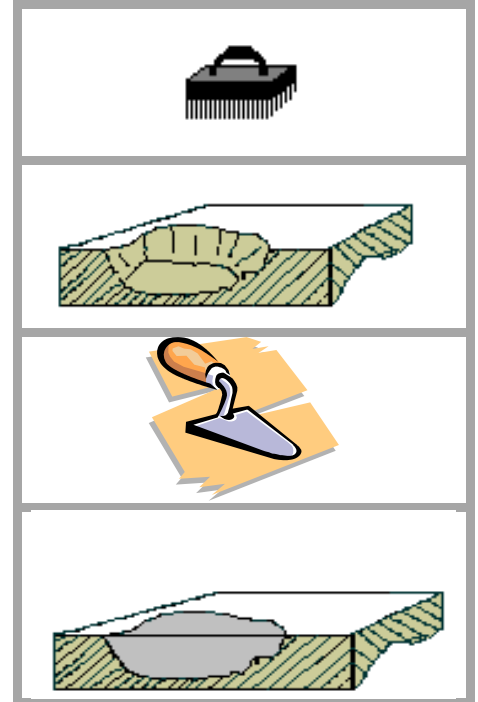
Mélanger la résine partie B sur la partie poudre partie A, dans le kit, le volume de partie B est exactement celui nécessaire pour délayer tout le mortier A (le poids de mortier ainsi mélangé de 5 Kg représente un volume de 3 litres environ, en tenir compte proportionnellement en fonction du volume nécessaire du mortier). Bien mélanger à l'aide d'une spatule jusqu'à homogénéité parfaite.

Temps de travail juste après mélange : 15 minutes environ.

Étaler le mortier, damer et lisser.

Mise en service du sol 2 heures après intervention.

Nota : une absence de lissage terminal au moment de l'application donnera une surface rugueuse (pouvant selon l'emplacement par exemple pour les sols éviter les risques de glissades). Pour obtenir une surface uniforme d'aspect brillant, terminer par un lissage à l'aide d'une truelle en exerçant une légère pression.



PRINCIPAUX ELEMENTS DE COMPOSITION

Kit de 5 Kg en 3 parties comprenant :

1. Primaire d'accrochage.
2. Partie A : mortier poudre avec charges et adjuvants.
3. Partie B : résines en émulsion à mélanger avec la partie A.

RECOMMANDATIONS

PRIMAIRE D'ACCROCHAGE 6700 :



DANGER

EUH208 Contient BIS(1,2,2,6,6-PENTAMETHYL-4-PIPERIDYL) SEBACATE. Peut produire une réaction allergique.

H225 Liquide et vapeurs très inflammables. H312 + H332 Nocif en cas de contact cutané ou d'inhalation. H315 Provoque une irritation cutanée. H319 Provoque une sévère irritation des yeux. H336 Peut provoquer somnolence ou vertiges.

P210 Tenir à l'écart de la chaleur, des surfaces chaudes, des étincelles, des flammes nues et de toute autre source d'inflammation. Ne pas fumer. P240 Mise à la terre/liaison équipotentielle du récipient et du matériel de réception. P261 Éviter de respirer les vapeurs. P305 + P351 + P338 EN CAS DE CONTACT AVEC LES YEUX: rincer avec précaution à l'eau pendant plusieurs minutes. Enlever les lentilles de contact si la victime en porte et si elles peuvent être facilement enlevées. Continuer à rincer. P361 + P354 Enlever immédiatement tous les vêtements contaminés et les laver avant réutilisation. P501 Éliminer le contenu/récipient dans les déchets industriels spéciaux.

MORTIER BI-COMPOSANT à MÉLANGER au MOMENT de l'APPLICATION :

PARTIE A :



ATTENTION

H315 Provoque une irritation cutanée.

H317 Peut provoquer une allergie cutanée.

H319 Provoque une sévère irritation des yeux.

P261 Éviter de respirer les poussières.

P280 Porter des gants de protection/des vêtements de protection/un équipement de protection des yeux/du visage.

P302 + P352 EN CAS DE CONTACT AVEC LA PEAU: Laver abondamment à l'eau/...

P305 + P351 + P338 EN CAS DE CONTACT AVEC LES YEUX: rincer avec précaution à l'eau pendant plusieurs minutes. Enlever les lentilles de contact si la victime en porte et si elles peuvent être facilement enlevées. Continuer à rincer.

PARTIE B :



DANGER

CONTIENT du METHACRYLATE DE METHYLE et de l'ACRYLATE DE 2-ETHYLHEXYLE

H225 Liquide et vapeurs très inflammables.

H315 Provoque une irritation cutanée.

H317 Peut provoquer une allergie cutanée.

H335 Peut irriter les voies respiratoires.

P210 Tenir à l'écart de la chaleur, des surfaces chaudes, des étincelles, des flammes nues et de toute autre source d'inflammation. Ne pas fumer. P280 Porter des gants de protection/des vêtements de protection/un équipement de protection des yeux/du visage. P302 + P352 EN CAS DE CONTACT AVEC LA PEAU: Laver abondamment à l'eau/...

P305 + P351 + P338 EN CAS DE CONTACT AVEC LES YEUX: Laver abondamment à l'eau/...

P403 + P235 Stocker dans un endroit bien ventilé. Tenir au frais. P501 Éliminer le contenu/récipient dans les déchets industriels spéciaux.

Utilisations réservées aux professionnels

Conserver hors de portée des enfants.

Refermer l'emballage après chaque utilisation.

Nettoyer le matériel d'application dès la fin du travail, par essuyage et au solvant.

En cas de contact avec les yeux, (ne pas frotter, risque d'effet abrasif) laver immédiatement et abondamment avec de l'eau.

Conserver à l'écart du gel. (temps de conservation 12 mois en emballage d'origine)

Porter un vêtement de protection et des gants appropriés. Ne pas fumer. Éviter le contact avec les yeux. Éviter l'accumulation de charges électrostatiques. Éliminer le produit et/ou son récipient comme un déchet dangereux. Conserver le récipient dans un endroit bien ventilé.

Extrait conditions de vente : Les conditions et durées de stockage peuvent modifier dans le temps les caractéristiques initiales des produits conditionnés, ainsi la Date Limite d'Utilisation Optimale Conseillée (D.L.U.O.C.) est de un an. En conséquence, l'échange ou le remplacement de tout produit au-delà de cette DLUOC de un an ne pourra être effectué, le numéro de lot ou bon de livraison permettant la traçabilité. **NOTA :** Les indications mentionnées sur cette fiche sont communiquées à titre d'information. En raison des nombreux facteurs pouvant affecter les résultats, tous les produits sont vendus avec la réserve que les utilisateurs professionnels feront leurs propres essais pour déterminer la convenance de ces produits pour leur usage particulier. Limite de garantie n'excédant pas le remplacement d'un produit reconnu défectueux. Fiche de sécurité sur simple demande selon décret 87200 du 27.03.1987 mis en vigueur au 01.01.1988.



**Produits Chimiques
de Maintenance
Industrielle**
depuis 1977

ACIDES – ALCALINS – SOLVANTS – DEGRAISSANTS – NETTOYANTS – DESOXYDANTS – PHOSPHATANTS – DECAPANTS
DECOLLANTS – AEROSOLS – DESINFECTANTS – ABSORBANTS – GRAISSES – LUBRIFIANTS – PROTECTEURS
TRAITEMENTS DE SURFACES – INSECTICIDES – RATICIDES – REPULSIFS – SAVONS – SHAMPOINGS CARROSSERIES

Tél : 03.86.23.96.13 - Fax : 03.86.23.96.03
www.prodic-diffusion.com – info@prodic-diffusion.com – SIRET : 408 432 417 00017 – RCS 968140